

KATHRIN PETERS, BRIGITTE WEINGART > PETER BEXTE
> CHRISTIAN SCHULTE > SILKE HORSTKOTTE
> JULIA KÖHNE > TOM LEVIN
> MIRA FLIESCHER > ARNO METELING
> THOMAS WILKE > CHRIS TEDJASUKMANA

BILDVERKETTUNG

Liebe/r ...,

wir freuen uns, dass Sie der/die Nächste in unserem kleinen Bildverkettungs-experiment sind. Unten finden Sie unser Auftaktbild: «World's Fair, NY» von Garry Winogrand, 1965, sowie die weiteren Einsendungen bis hierher.

Zur Erinnerung: Es ist bei allen der an die ausgelosten Mitglieder der GfM gestellten Fragen, aus denen sich das Heft 10 der ZfM zusammensetzen soll, grundsätzlich möglich, die Antwort mit/in Bildern zu verfassen. Bei der fünften «Frage» jedoch, für die Sie ausgewählt wurden, gibt es die Besonderheit, dass *nur* mit Bildern bzw. mit Kommentaren oder Rekontextualisierungen von Bildern reagiert werden soll. Der Kettenbrief nimmt hier also die Form einer Bildstrecke an (wobei es durchaus möglich ist, Textelemente in Form von Legenden, Sprechblasen o.ä. zu integrieren). Das Ganze soll auf eine Art performative Erörterung über den epistemischen Aufschlusswert visueller Artefakte hinauslaufen.

Deshalb wünschen wir uns, dass Sie auf das Bild bzw. auf die Bildserie mit einem weiteren Bild reagieren. Unser Augenmerk liegt dabei auf einer Verkettung von Bildern, sei es in ikonografischer, medientechnischer oder historischer Hinsicht, sei es, dass ein Detail aufgegriffen, eine Assoziation weiterverfolgt wird oder der Zufall ins Spiel kommt.

Ihr Beitrag wird dann zusammen mit der bisherigen Serie an die/den nächste/n Teilnehmer/in weitergeschickt usf. Aus der Reihe von Bildbeiträgen wird schließlich die Bildstrecke für Heft 10 gestaltet. Uns geht es dabei um das Spiel mit der Polyvalenz von Bildern und um die Frage, wie Bilder Bilder kommentieren, Argumente in den Raum stellen, Fragen aufwerfen und/oder womöglich auf ihre Art und Weise beantworten können.

Falls Sie an dem Experiment nicht teilnehmen möchten oder können, geben Sie uns bitte schnell Bescheid.

Schöne Grüße,
Kathrin Peters & Brigitte Weingart

Kathrin Peters, Brigitte Weingart >



Garry Winogrand, *World's Fair, NY, 1965*

> Peter Bexte >



Unbekannte/r Fotograf/in, *Königliche Eisengießerei – Dreisitzige Gartenbank, um 1837*

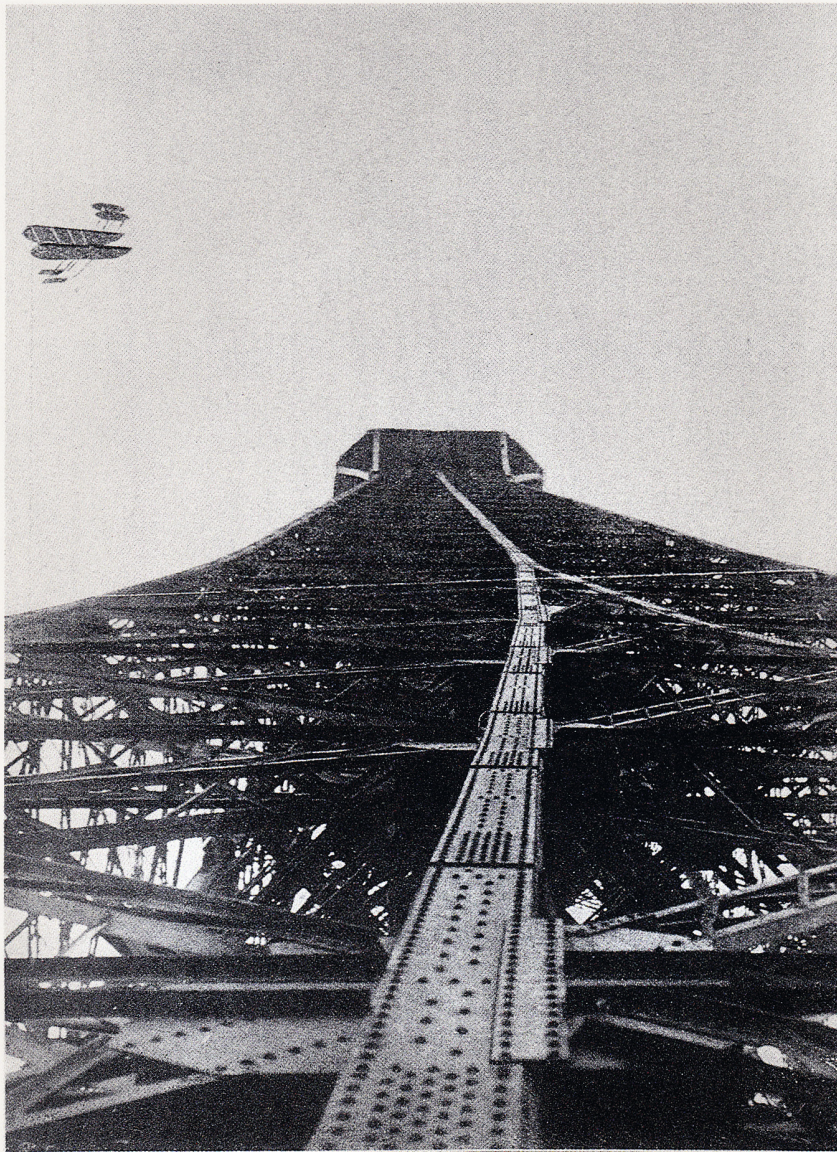


Bild 96.

Ein Zweidecker umkreist den Eiffelturm in Paris.

Diese Aufnahme erhielt ihre eigenartige perspektivische Gestaltung dadurch, daß der Photograph seinen Apparat mit der Linse senkrecht nach oben in der Hand hielt. Besondere Anschaulichkeit gewinnt das Bild, wenn man es betrachtet, indem man es über den Kopf hält.

>>> Silke Horstkotte >



Bill Biggart, *World Trade Center, New York, 11 September 2001*
(Erläuterung im *Oxford Companion to the Photograph*, aus dem der
Scan stammt: «The photographer was killed shortly afterwards.»)

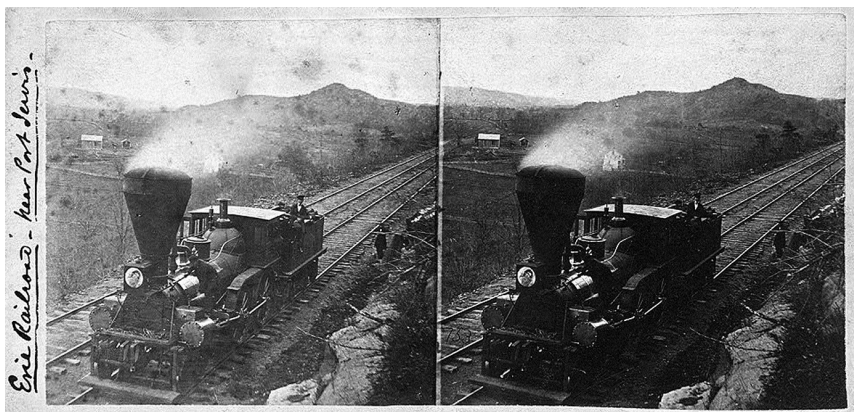
>>>> Julia Köhne >



TIROL: Abstieg vom Großglockner. *Photo Max Küttel*

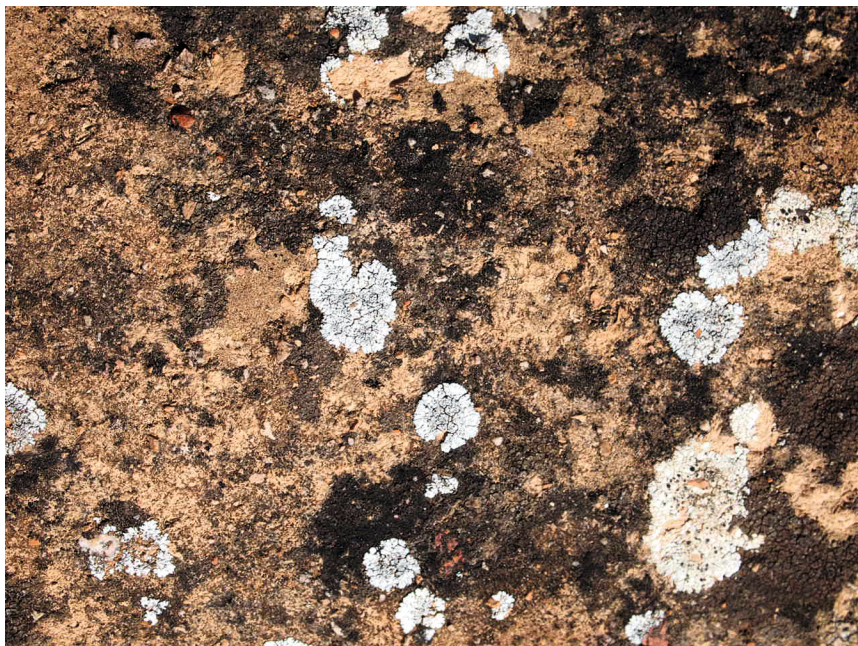
Max Küttel, TIROL: Abstieg vom Großglockner, 1952

>>>>> Tom Levin >



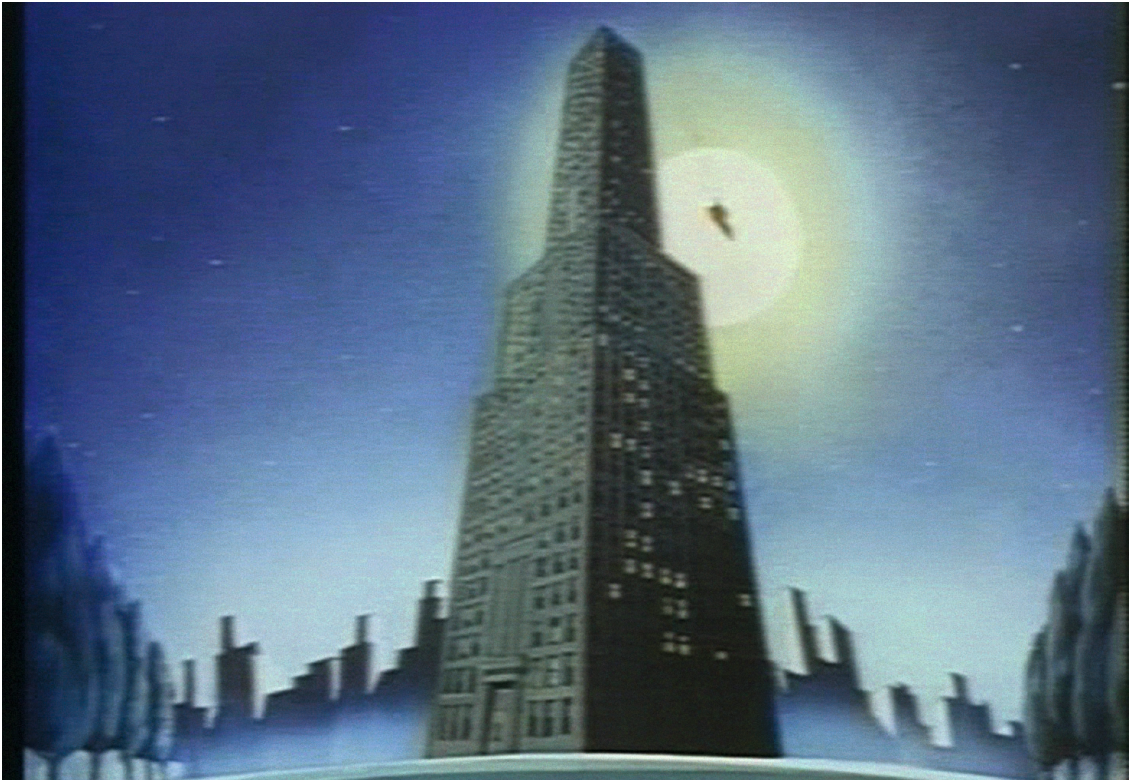
Unbekannte/r Fotograf/in, Erie Railroad, o. J.

>>>>>> Mira Fliescher >



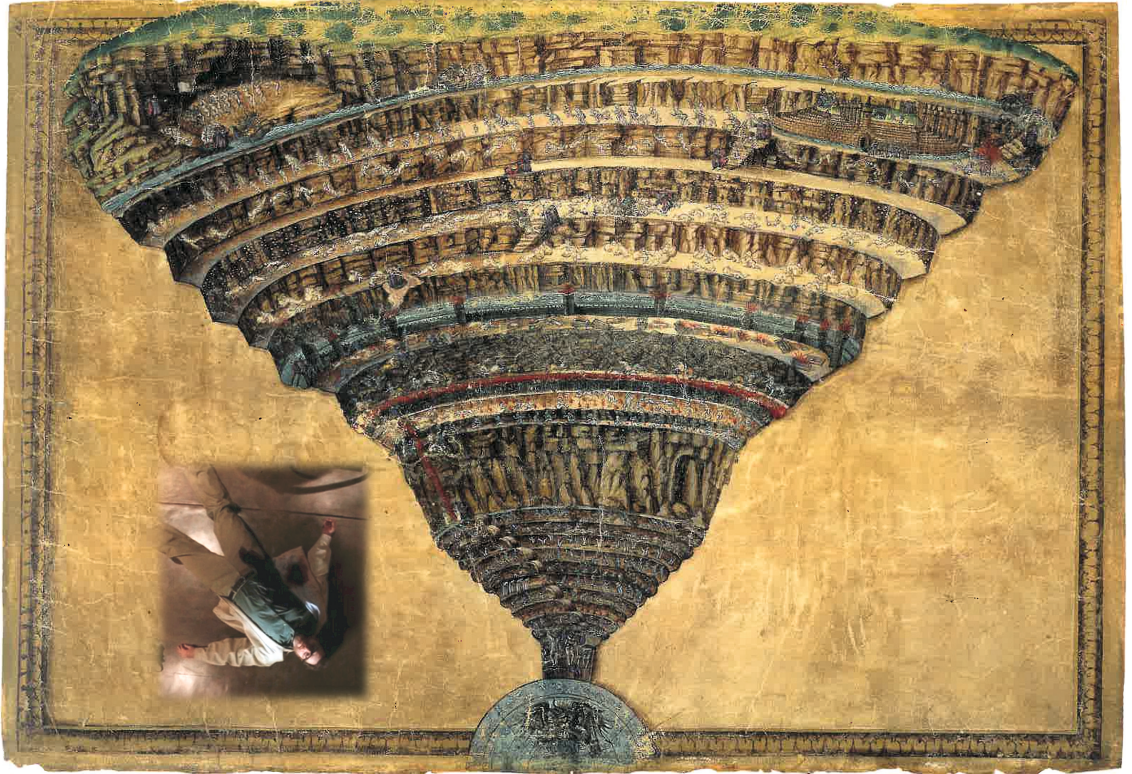
Mira Fliescher, *Wand*, 2013

>>>>>> Arno Meteling >



Still aus *Superman*, Intro der Fleischer Studios
Cartoon-Serie, 1. Folge, 1941: «The Mad Scientist»

>>>>>>> Thomas Wilke >



Collage von **Thomas Wilke**, Motive aus *Breaking Bad* und von Sandro Botticelli

>>>>>>>> Chris Tedjasukmana >



Félix González Torres, *Untitled*, 1991,
Plakat, 157 Kings Highway and
West 13th Street, Brooklyn, New York